

## การใช้จ่ายงบประมาณประจำปี 2563

### บมจ. กสท โทรคมนาคม

1. **งบประมาณทำการ** การควบคุมการใช้จ่ายงบประมาณทำการประจำปี บมจ.กสท โทรคมนาคม ได้กำหนดวิธีปฏิบัติงบประมาณทำการ เพื่อบริหารการใช้จ่ายงบประมาณให้อยู่ภายในกรอบวงเงินที่ได้รับอนุมัติ ประจำปี โดยให้ใช้จ่ายงบประมาณได้ตามกรอบวงเงินที่ได้รับอนุมัติ หากมีความจำเป็นต้องดำเนินการเพื่อก่อให้เกิดรายได้ แต่ไม่มีงบประมาณรองรับ จะต้องนำเสนอรองกรรมการผู้จัดการใหญ่ตามสายงาน กรรมการผู้จัดการใหญ่ หรือ คณะกรรมการ บมจ. กสท โทรคมนาคม เพื่อบริหารงบประมาณก่อนดำเนินการ โดยมีการรายงานเสนอผู้บริหารเป็นรายเดือน

#### รายงานผลการใช้จ่ายงบประมาณทำการประจำปี 2563 (ภาพรวม)

หน่วย : ล้านบาท

รายการ	แผนยุทธศาสตร์ อนุมัติ 17 มิ.ย.63	ผลการดำเนินงาน (ชง.)	ผลการดำเนินงาน
		(ม.ค.-ธ.ค.63)	ต่อแผนการแก้ไข
งบประมาณรายได้	38,383.14	42,151.04	109.82%
งบประมาณรายจ่าย	39,372.40	25,664.48	65.18%
กำไร (ขาดทุน) ก่อนหักภาษี	(989.26)	16,486.56	1,666.55%
ภาษีเงินได้นิติบุคคล		2,264.55	
ประมาณการกำไร(ขาดทุน) สุทธิ	(989.26)	14,222.01	1,437.64%

#### รายงานผลการใช้จ่ายงบประมาณทำการประจำปี 2563 (รายสายงาน)

หน่วย : ล้านบาท

สายงาน	งบประมาณจัดสรร ปี 2563	รายจ่ายจริง	คงเหลือ	เปอร์เซ็นต์การใช้จ่าย ต่องบประมาณจัดสรร
ตส.	0.27	0.04	0.23	14.81%
ขึ้นตรงกรรมการผู้จัดการใหญ่	3.51	3.20	0.31	91.17%
สายงานอำนวยการและกฎหมาย	987.13	926.61	60.52	93.87%
สายงานกลยุทธ์องค์กร	57.75	34.86	22.89	60.36%
สายงานการตลาดและบริการ	1,851.33	1,461.79	389.54	78.96%
สายงานธุรกิจดิจิทัล	870.49	627.21	243.28	72.05%
สายงานปฏิบัติการ	3,730.85	3,370.71	360.14	90.35%
สายงานธุรกิจสื่อสารไร้สาย	18,931.40	16,857.29	2,074.11	89.04%
สายงานเทคโนโลยีสารสนเทศ	247.41	246.69	0.72	99.71%
สายงานการเงิน	11,140.43	(4,097.58)	15,238.01	-36.78%
สายงานทรัพยากรบุคคล	6,358.78	6,311.42	47.36	99.26%
<b>รวมทั้งสิ้น</b>	<b>44,179.35</b>	<b>25,742.24</b>	<b>18,437.11</b>	<b>58.27%</b>

**2. งบประมาณลงทุน** การจัดทำงบประมาณลงทุนประจำปี บมจ. กสท โทรคมนาคม มีการควบคุมบริหารจัดการงบประมาณ โดยให้หน่วยงานระดับฝ่ายและสำนักงานเขต ทำการวางแผนการใช้จ่ายงบประมาณ โดยการกำหนดการเบิกจ่ายเป็นรายการของงบประมาณลงทุนเป็นรายเดือน เพื่อดำเนินการติดตาม เร่งรัด ประเมินผล และใช้เป็นตัวชี้วัดการประเมินผล KPIs ของหน่วยงาน และมีการติดตามผลการเบิกจ่ายจริงเปรียบเทียบกับแผนการเบิกจ่าย โดยมีการรายงาน วิเคราะห์ปัญหา อุปสรรค เพื่อหาแนวทางปรับปรุง แก้ไข เพื่อให้บรรลุเป้าหมายแผนการใช้จ่ายงบประมาณประจำปี

**ผลการใช้จ่ายงบประมาณลงทุน** ปี พ.ศ. 2563 บมจ.กสท โทรคมนาคม มีเป้าหมายการเบิกจ่ายงบประมาณลงทุน 4,500 ล้านบาท โดยมีการเบิกจ่ายงบประมาณจริง 4,495.21 ล้านบาท คิดเป็นผลสัมฤทธิ์ตามเป้าหมาย 99.89%

**ปัญหา / อุปสรรค** ไม่สามารถเบิกจ่ายให้เป็นไปตามเป้าหมาย เนื่องจากสถานการณ์การแพร่ระบาดของโรค COVID-19 ทำให้บางขั้นตอนประสบปัญหา ดังนี้

1. การออกนอกพื้นที่สำหรับการสำรวจสถานที่ติดตั้งอุปกรณ์ต้องเลื่อนกำหนดออกไป ทำให้ล่าช้า
2. อุปกรณ์บางรายการมีการนำเข้าจากต่างประเทศ ติดปัญหาเรื่องการขนส่ง ส่งผลกระทบทำให้กำหนดการส่งมอบอุปกรณ์ต้องเลื่อนออกไป

#### ข้อเสนอแนะแนวทางแก้ไข

เร่งรัดดำเนินงานในแผนลงทุนอื่น ๆ เพื่อให้มีผลการเบิกจ่ายมาทดแทน

### รายงานการใช้จ่ายงบประมาณลงทุนประจำปี 2563 แยกตามสายงาน

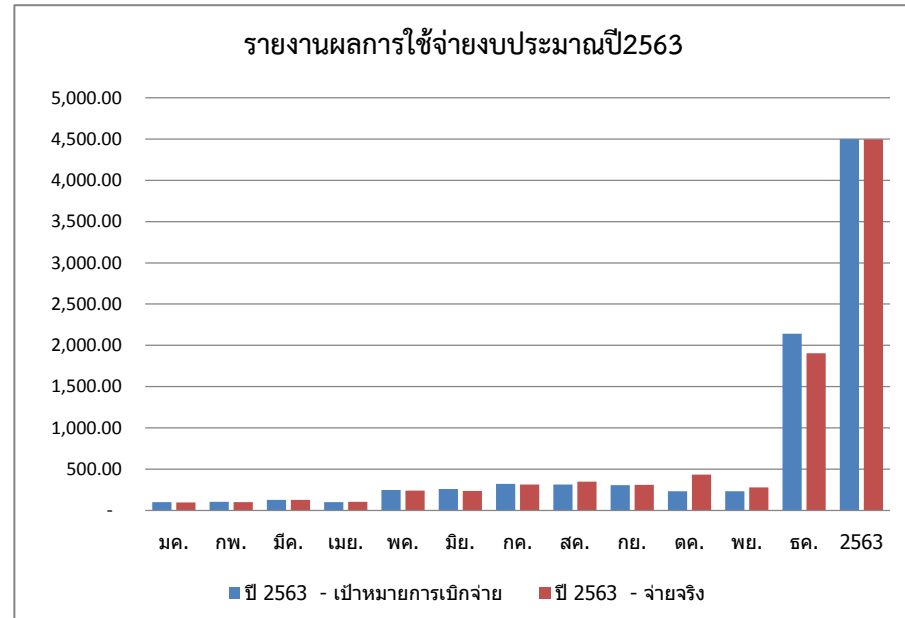
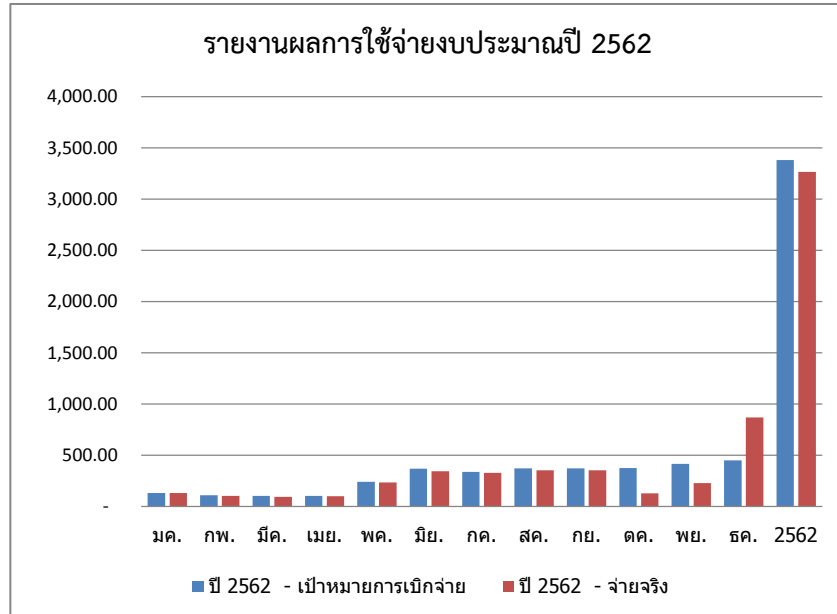
ณ วันที่ 31 ธันวาคม 2563

หน่วย : ล้านบาท

หน่วยงาน	แผน/ผลสะสม ม.ค.-ธ.ค.			
	เป้าหมาย	จ่ายจริง	คิดเป็น %	สูง (ต่ำ) กว่าเป้าหมาย
หน่วยงานขึ้นตรงกรรมการผู้จัดการใหญ่	0.44	2.41	100.00	1.97
สายงานทรัพยากรบุคคล	0.09	-	-	(0.09)
สายงานอำนาจการและกฎหมาย	105.41	26.63	25.26	(78.78)
สายงานการตลาดและบริการ	162.94	108.62	66.66	(54.32)
สายงานปฏิบัติการ	1,782.60	2,277.86	100.00	495.26
สายงานเทคโนโลยีสารสนเทศ	229.53	107.37	46.78	(122.16)
สายงานธุรกิจดิจิทัล	1,274.72	1,163.62	91.28	(111.10)
สายงานสื่อสารไร้สาย	854.25	804.68	94.20	(49.57)
สายงานกลยุทธ์องค์กร	0.02	4.02	100.00	4.00
เงินสำรอง	90.00	-	-	(90.00)
<b>รวม</b>	<b>4,500.00</b>	<b>4,495.20</b>	<b>99.89</b>	<b>(4.79)</b>

## บริษัท กสท โทรคมนาคม จำกัด (มหาชน)

## รายงานเปรียบเทียบการใช้จ่ายงบประมาณลงทุน ประจำปี 2562-2563



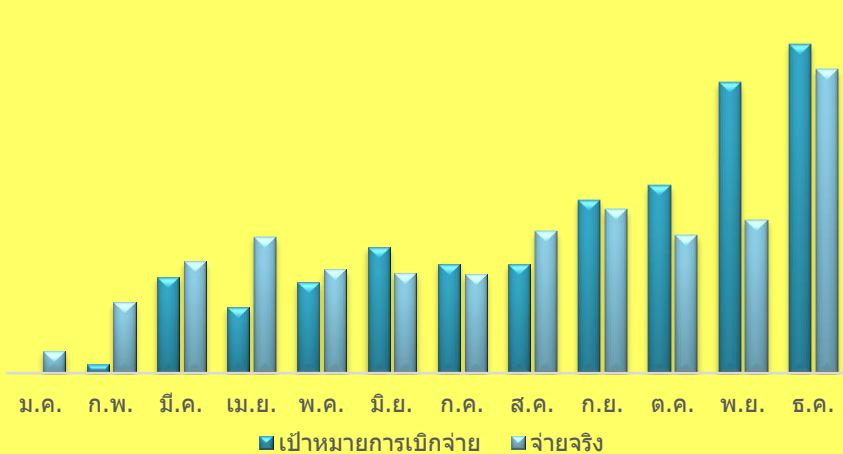
ปี	ประเภทการใช้จ่าย	มค.	กพ.	มีค.	เมย.	พค.	มิย.	กค.	สค.	กย.	ตค.	พย.	ธค.	รวม
		ปี 2562	- เป้าหมายการเบิกจ่าย	130.35	108.52	102.82	104.19	240.68	368.62	338.69	370.90	372.32	376.27	415.61
	- จ่ายจริง	130.98	101.75	92.24	99.09	235.30	344.52	328.77	353.36	354.09	126.95	227.42	869.75	3,264.22
	% จ่าย : เป้าหมายรายเดือน / ปี	100.48	93.76	89.71	95.11	97.76	93.46	97.07	95.27	95.10	33.74	54.72	192.84	96.57
ปี 2563	- เป้าหมายการเบิกจ่าย	101.08	105.51	129.72	100.69	248.58	260.67	323.47	315.29	306.90	231.50	234.03	2,142.56	4,500.00
	- จ่ายจริง	96.94	100.53	126.41	103.95	239.35	236.45	316.03	348.85	309.90	433.71	278.38	1,904.72	4,495.21
	% จ่าย : เป้าหมายรายเดือน / ปี	95.90	95.28	97.45	103.24	96.29	90.71	97.70	110.64	100.98	187.35	118.95	88.90	99.89

# บริษัท ทีโอที จำกัด (มหาชน)

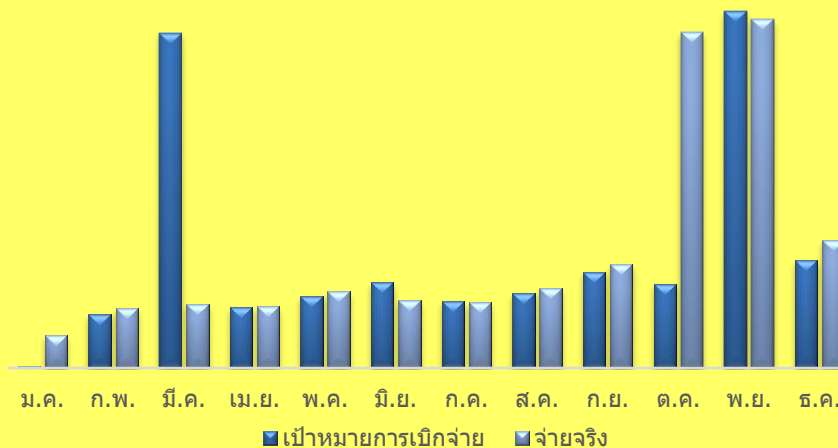
## รายงานผลการใช้จ่ายงบประมาณลงทุนประจำปี 2562 - 2563

หน่วย : ล้านบาท

ปี 2562



ปี 2563



ปี 2562	ม.ค.	ก.พ.	มี.ค.	เม.ย.	พ.ค.	มิ.ย.	ก.ค.	ส.ค.	ก.ย.	ต.ค.	พ.ย.	ธ.ค.	รวม
● เป้าหมายการเบิกจ่าย	3.6	25.6	295.8	202.3	277.7	386.5	335.2	334.8	531.5	575.8	894.5	1,011.5	4,874.8
● จ่ายจริง	68.4	217.0	342.4	418.4	318.1	308.4	304.0	435.7	502.7	423.0	470.3	934.2	4,742.5
● % จ่าย : เป้าหมายรายเดือน/ปี	1,883.9	847.2	115.7	206.8	114.5	79.8	90.7	130.1	94.6	73.5	52.6	92.4	97.3

ปี 2563	ม.ค.	ก.พ.	มี.ค.	เม.ย.	พ.ค.	มิ.ย.	ก.ค.	ส.ค.	ก.ย.	ต.ค.	พ.ย.	ธ.ค.	รวม
● เป้าหมายการเบิกจ่าย	13.1	340.3	2,142.5	386.3	458.3	548.9	426.2	477.8	616.0	537.4	2,281.4	686.9	8,915.1
● จ่ายจริง	208.5	381.8	407.2	392.3	490.5	433.7	418.6	509.9	663.4	2,143.9	2,230.3	817.3	9,097.4
● % จ่าย : เป้าหมายรายเดือน/ปี	1,595.6	112.2	19.0	101.6	107.0	79.0	98.2	106.7	107.7	398.9	97.8	119.0	102.0