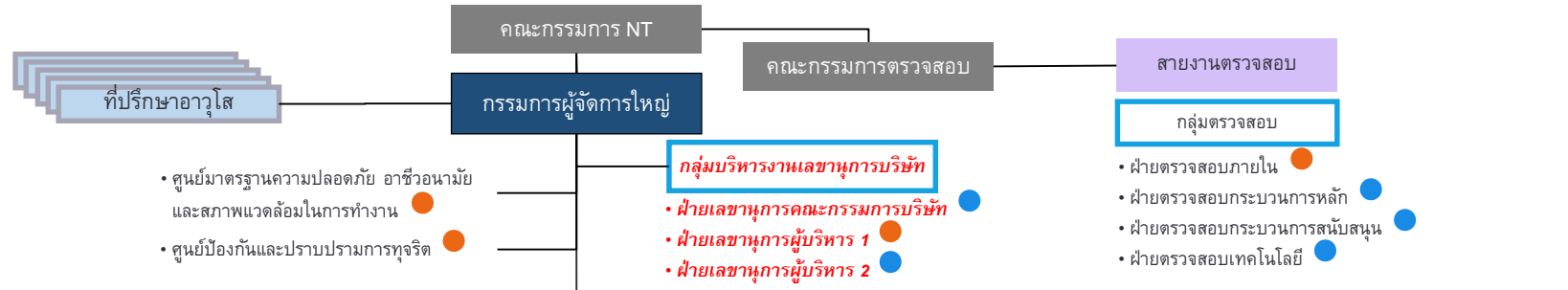


# โครงสร้าง NT ตามมติคณะกรรมการบริษัท 6 ม.ค. 64 (2/2)

แนบท้ายระเบียบบริษัท โทรคมนาคมแห่งชาติ จำกัด (มหาชน)  
ว่าด้วย โครงสร้างบริษัทและการบริหารส่วนงาน พ.ศ. 2564 ฉบับที่ 2 พ.ศ. 2564



\* การกำหนดระบบการทำงานสามารถกำหนดให้เนื้องานเป็นงานที่สอดคล้องกันให้เสมือนหนึ่งเป็นงานระบบเดียว เพื่อให้เป็นไปตามหลักการบริหารระบบงบประมาณและระบบการเงินตามที่ได้รับความเห็นชอบในหลักการไว้แล้ว

   ระดับ N-1  
   ระดับ N-2 TOT  
   ระดับ N-2 CAT

รายละเอียดอยู่ในหน้าก่อน